



¿Quieres saber cómo trabajamos con Holaluz?

Te recomendamos que pongas el tema "The Man I Love" de George Gershwin para ambientar esta historia, porque en Lean Mind somos de crear ambiente con buena música. A todo le encontramos canciones.



Crecimiento sin descuidar la calidad



Holaluz es una empresa tecnológica catalana dedicada a la comercialización de energía eléctrica de origen renovable y de gas. Además actúa en representación de productores de energía renovable en el mercado eléctrico y presta servicios en relación con el autoconsumo fotovoltaico y la movilidad eléctrica.

Desde su salto al Mercado Alternativo Bursátil (MAB) en noviembre de 2019, el plan de crecimiento de la compañía requiere atraer y retener talento para mantener y desarrollar el software que soporta la operativa de la empresa. Poco después de la salida a bolsa, llegó el COVID-19 y la compañía decidió apoyarse en empresas colaboradoras especialistas en prácticas ágiles de ingeniería, con una experiencia sólida trabajando en remoto. La dirección técnica sabe perfectamente que para crecer con éxito hace falta rodearse de personas cercanas, con buen carácter,

POR CIERTO, A PARTE DE SER EL NARRADOR
SOY CARLOS BLÉ. FUNDADOR DE LEAN MIND ENTRE OTRAS COSAS.



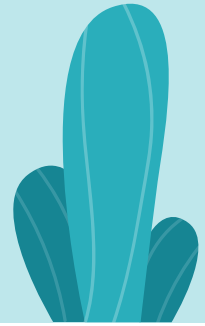
Crecimiento sin descuidar la calidad



buenas habilidades comunicativas, empáticas con el negocio, con buenos hábitos y habilidades técnicas. El trabajo en equipo y el cuidado de las personas son principios fundamentales para Holaluz, por eso buscaban una empresa colaboradora con valores y principios que pudieran encajar bien.

Como ya nos conocíamos de vernos en conferencias técnicas, empezamos a conversar sobre una posible colaboración a largo plazo y por fin, en junio de 2020 empezamos a trabajar juntos.

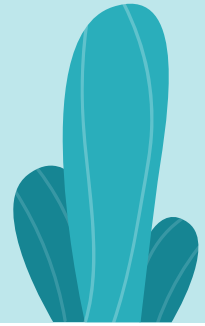
La colaboración



Arrancamos la colaboración sumando seis personas de Lean Mind a dos equipos de Holaluz a tiempo completo. Cinco de ellas como developers, principalmente trabajando con Java tanto para mejorar código legado como para desarrollar nueva funcionalidad. También se trabaja con PHP, manteniendo servicios en algunos casos, pero sobre todo migrándolos a Java.

La sexta persona estaba realizando labores de gestión, coaching y formación de los equipos. Parte del trabajo de estos equipos consistió en aumentar la cobertura de test automáticos del sistema, para lo cual se realizaron labores de refactoring, lo que permitió descubrir y corregir bugs que llevaban tiempo pasando desapercibidos. Una de las mejoras más significativas fue el rediseño del sistema de cobro de facturas impagadas, lo cual se tradujo en un aumento espectacular de los ingresos.

La colaboración



En el segundo año, la colaboración se enfocó en el rediseño del núcleo de gestión del sistema, con el objetivo de sustituir el antiguo ERP por uno a medida, preciso, cómodo, rápido y tecnológicamente al día. Con un código mantenible, desarrollado con TDD y una arquitectura basada en microservicios. En este segundo año se espera que se produzca una mitosis de los equipos para multiplicar el tamaño del equipo de ingeniería de Holaluz.

Nos encontramos aún inmersos en esta colaboración de largo recorrido que se mantendrá en el tiempo tanto como dure la ambiciosa expansión de Holaluz, que quiere hacer llegar la energía verde a todos los hogares del país.



Impacto y propósito

En Lean Mind estamos muy felices de trabajar para Holaluz, principalmente porque su misión está totalmente alineada con la nuestra; construir un futuro mejor, en su caso gracias a la energía renovable.

Sentir que estamos contribuyendo a una causa tan noble y tan importante para el planeta nos llena de motivación. Además, Holaluz apuesta por el desarrollo de las personas y gracias a ello estamos creciendo mucho juntos.

Nuestra participación en los equipos sirve para reforzar las buenas prácticas de ingeniería y de comunicación, aportando ganas, apoyando a las compañeras y compañeros, añadiendo herramientas técnicas y habilidades blandas.



Las 3 palabras mágicas



1. CONFIANZA

Como dice Stephen M. R. Covey en el libro *The Speed of Trust*, no hay forma más rápida de avanzar que estableciendo una relación de confianza. La rápida expansión de Holaluz no sería posible sin la relación de confianza existente entre las personas que trabajamos allí.

2. PROPÓSITO

Trabajamos por un mundo mejor y esto es lo que nos une y nos da alas para alcanzar los objetivos de la dirección. Los objetivos de ambas empresas se cumplen trabajando juntas.



Las 3 palabras mágicas



3. COMPROMISO

El compromiso de Lean Mind es el de dar nuestra mejor versión independientemente de que trabajemos en partes más o menos "atractivas" tecnológicamente, da igual si es código legacy que si es código nuevo, así como el lenguaje. Vamos a darlo todo en cualquier caso. Por otro lado, el compromiso de continuidad de Holaluz con Lean Mind es una de las claves de nuestro crecimiento; la visión de que en el futuro seguimos juntos nos hace fuertes.



Diseñamos software para crear un mundo mejor
empoderando a nuestro equipo y clientes.

Si quieres, charlamos 15 minutos y
nos cuentas tu proyecto

contacto@leanmind.es | +34 644 633 624

